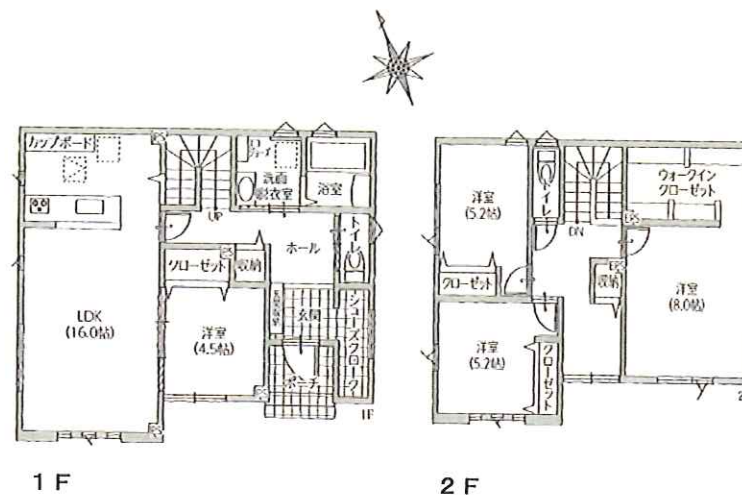


一戸建	<b>価格</b> <b>3,380万円</b>	<b>交通</b> バス：中央バス 『配水池前』 停より 徒歩 約6分	<b>所在（所在地）</b> <b>小樽市望洋台1丁目10</b>
-----	-----------------------------	---	--------------------------------------



土	(所有権・借地権) (公簿・実測)	201.32㎡ (60.89坪)
	地目 (宅地) 地勢 (傾斜地) 接面道路 (公道・私道 - 市道) 接道方位・道路幅員 (南側 8.00m) 舗装 (有・無) (西側 8.00m)	
地	構造 (木造合金メッキ鋼板葺2階建) 建築 (令和4年7月) 間取り (4LDK) 1階 (58.80㎡) 2階 (53.00㎡)	
	合計	111.80㎡ (33.81坪)
建	建ぺい率 (40%) 容積率 (60%) 用途地域 (第1種低層住居専用地域) 高度区画 (第種) 防火地域 (防火・準防火・指定無し) 都市計画 (市街化・調整・未線引・都市計画外) 区画調整 (計画 有・無 施工中) 街路計画 (有・無) その他法令上の制限 (宅地造成規制法等・小樽市景観条例)	
	ガス (都市G・集中PG・個別PG・オール電化) 水道 (公営・私営) 雑排水 (本下水・側溝・吸込) 汚水 (本下水・集中浄化槽・個別浄化槽・汲取)	
物	現況 (居住中・空家・賃貸中) 即可・相談	
	※建物本体及び付帯設備等一切は全て現状引渡しとなります。	
制		(学校区) 望洋台小学校・望洋台中学校
限		
施		
設		
引		
渡		
備		
考		



※ 図面と現況が異なる場合は現況優先となります。

仲介/宅地建物取引業免許 北海道知事免許(7)第259号

**有限会社 ミズホ商事**

小樽市若竹町13番113号

TEL (0134) 32-3969 FAX (0134) 22-3240

取引態様

※ 宅地建物取扱法17条第1項の規定により、下記表率の仲介手数料がかかります。

媒介

売買代金	率	簡易算出法
200万円以下の金額	100分の5	取引額の5%
200万円以上400万円以下の金額	100分の4	取引額の4% + 2万円
400万円以上の金額	100分の3	取引額の3% + 6万円